

ASCII codes with the **[ALT]** key can not be written from the keyboard on computers without numeric pad (most laptops). To have access to them, it is necessary to install the Spanish keyboard in **Text services and input languages**. For this, open the **Control Panel** (Fig. 1).

Los códigos ASCII con la tecla **[ALT]** no se pueden escribir desde el teclado de los ordenadores que no tienen teclado numérico (la mayoría de los portátiles). Para tener acceso a ellos, es necesario instalar el teclado español en los **Servicios de texto e idiomas de entrada de datos**. Para esto, abra el **Panel de Control** (Fig. 1).

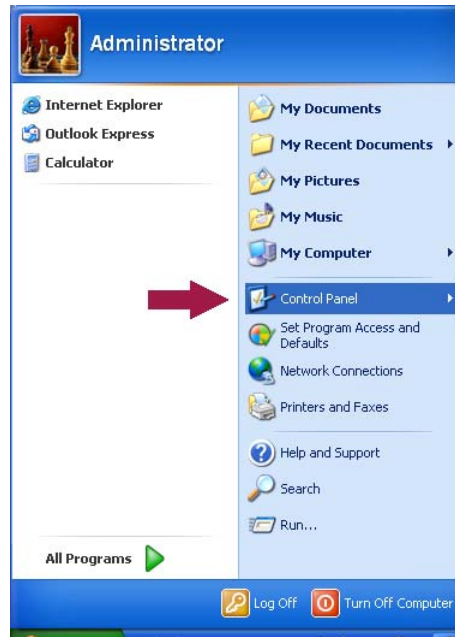


Figure 1

In the **Control Panel**, open **Language and Regional Options** (Fig 2a).

En el **Panel de Control**, abra la **Configuración Regional y de Idiomas** (Fig. 2a).

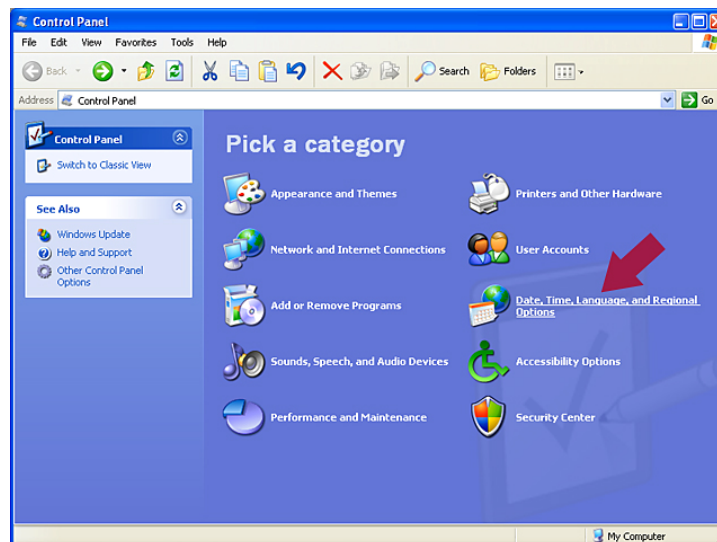


Figure 2a

Now select the third option, **Add other Languages** (Fig 2b).

Ahora seleccione la tercera opción, **Añadir otros Idiomas** (Fig. 2b).

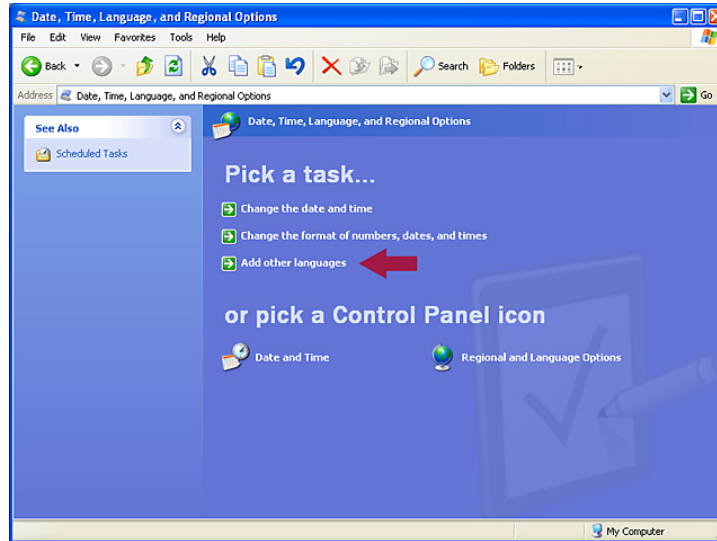


Figure 2b

Here, select the second tab, **Languages** (Fig. 3).

Aquí, seleccione la segunda pestaña, **Idiomas** (Fig. 3).

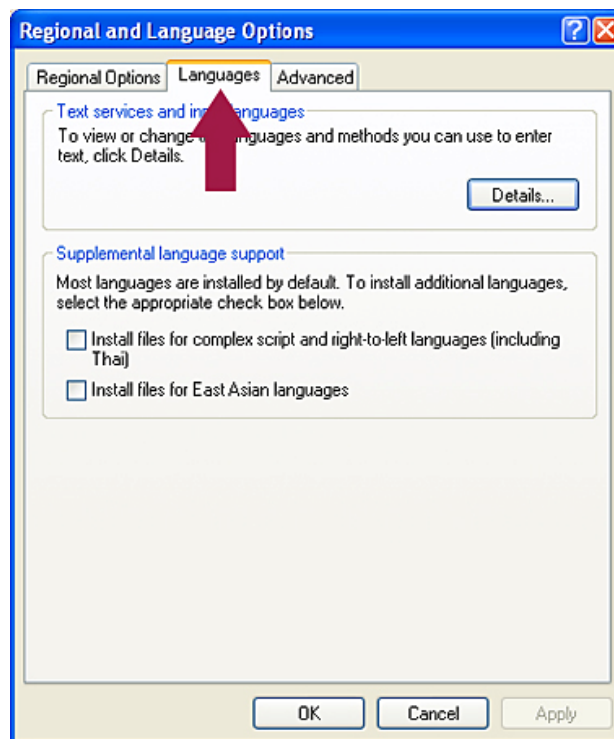


Figure 3

Under the title **Text services and input languages**, select the button **Details...** (Fig. 4).

Bajo el título **Servicios de texto e idiomas de entrada de datos**, seleccione el botón **Detalles...** (Fig. 4)

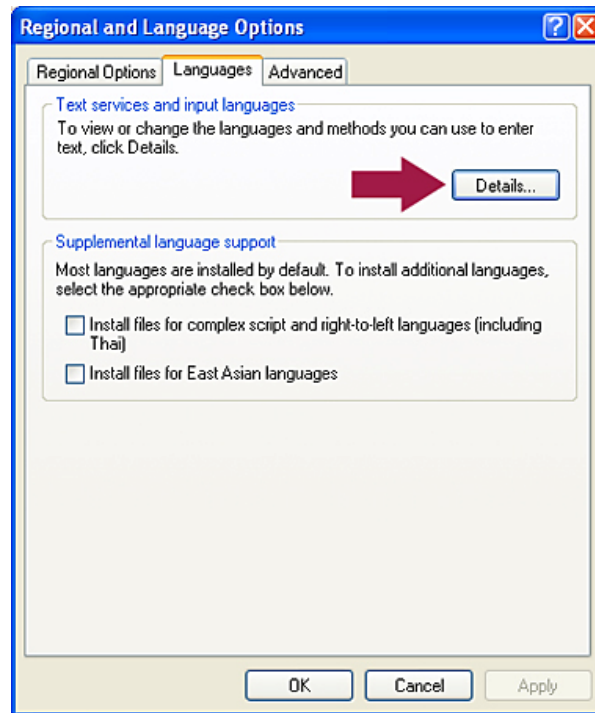


Figure 4

In the **Settings** tab, under **Installed Services**, Select **Add...** (Fig. 5).

En la pestaña de **Configuración**, bajo el título **Servicios Instalados**, seleccione **Añadir...** (Fig. 5)

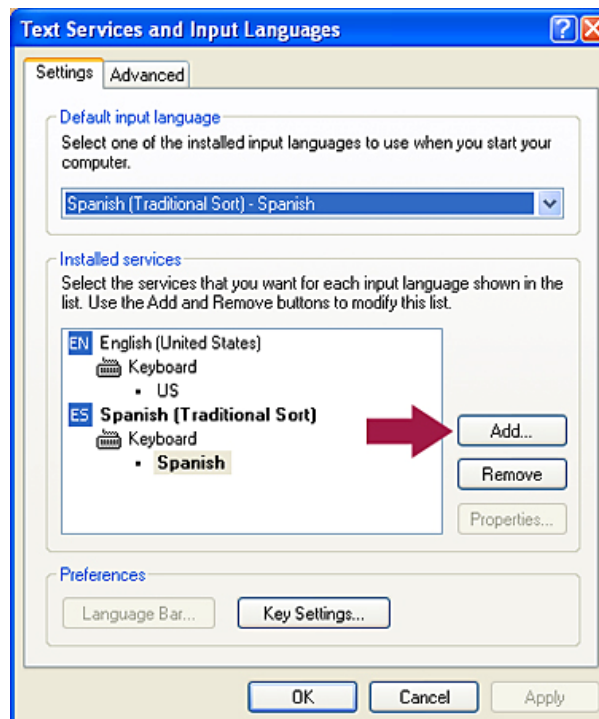


Figure 5

In the dialog box, under **Language**, select **Spanish (Traditional)** (Fig. 6).

En el cuadro de diálogo, bajo **Lenguaje**, seleccione **Español (Tradicional)** (Fig. 6)

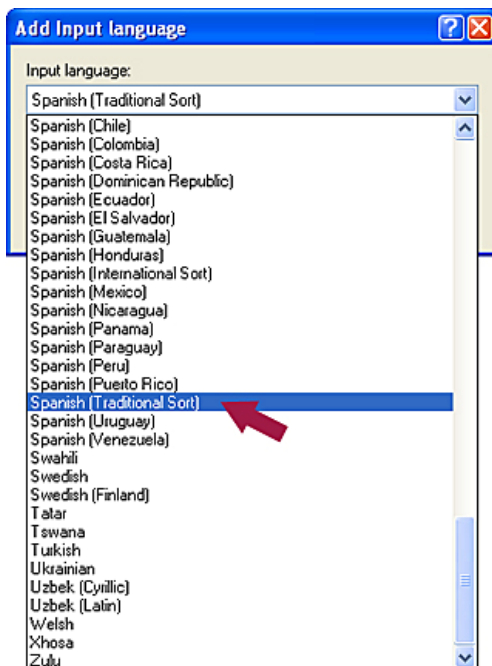


Figure 6

In the same box, under **Keyboard**, select **Spanish Variation** (Fig. 7).

En el mismo cuadro, en **Teclado**, seleccione **Español (Variación)** (Fig. 7).

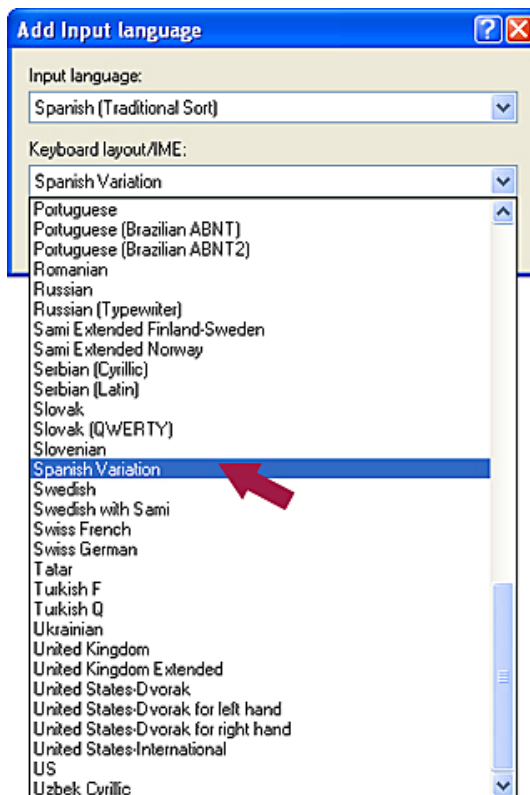


Figure 7

Press **OK** in all windows, until all are closed (there should be three).

Oprima **Aceptar** en todas las ventanas, hasta cerrarlas todas (deberían ser tres).

Now, to toggle between languages, there are two methods:

Ahora, para cambiar entre idiomas, hay dos métodos:

1- It can be changed by the **Language Bar**, found in the **Taskbar**. If you do not see it, right-click on the **Taskbar**, go to **Toolbars**, and choose **Language Bar** (Fig. 8). You can now see it in the **Taskbar**, and from there you can change the input language every time you need to.

1- Se puede cambiar por la **Barra de Idiomas** que se encuentra en la **Barra de Tareas**. Si no la ve, haga "click" con el botón derecho sobre la **Barra de Tareas**, vaya a la opción de **Barras de Herramientas**, y escoja la **Barra de Idiomas** (Fig. 8). Ahora puede verla en la **Barra de Tareas**, y desde allí podrá cambiar el idioma de entrada de datos cada vez que lo necesite.

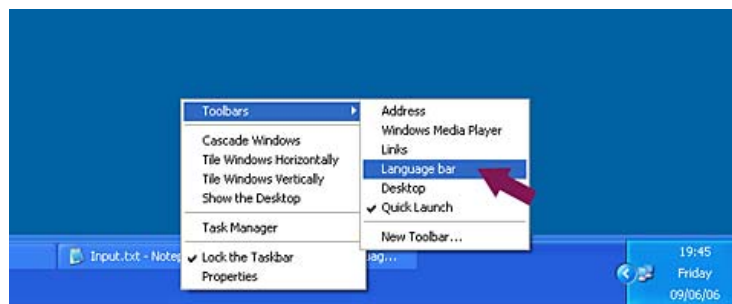


Figure 8

2- If you prefer **not** to have the **Language Bar** visible, you can toggle between languages simply by typing the combination **[LEFT ALT + SHIFT]**. Figure 9 shows the location of these keys, as well as the "ñ" and the **accent** (´), on the Spanish keyboard.

2- Si prefiere **no** tener visible la **Barra de Idiomas**, puede cambiar de un idioma al otro simplemente tecleando la combinación **[ALT Izq. + Mayúsculas]** En la Fig. 9 puede ver la localización de estas teclas, así como la "ñ" y el **acento** (´), en el teclado español.

